

SUSTANTIVOS QUE CAMBIAN DE SIGNIFICADO SEGÚN EL GÉNERO

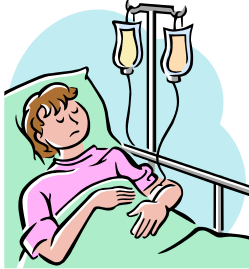
EL COMETA



LA COMETA



EL COMA



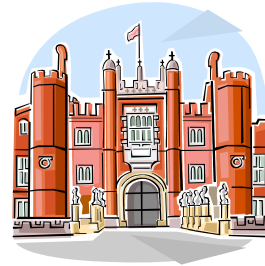
LA COMA Carlos, ¿a dónde vas?



EL CORTE



LA CORTE



EL CURA



LA CURA



EL EDITORIAL



LA EDITORIAL



EL FRENTE



LA FRENTE



EL GUÍA



LA GUÍA



EL MARGEN



LA MARGEN



EL ORDEN



LA ORDEN



EL PENDIENTE



LA PENDIENTE



EL POLICÍA



LA POLICÍA

